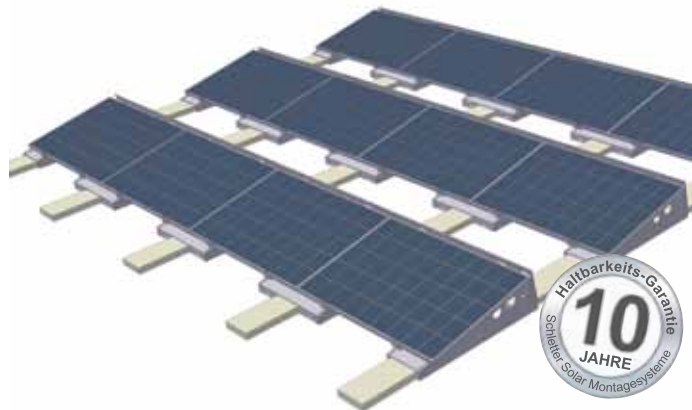


AluLight

Auflastarme Zusatzaufständerung für Flachdächer

- schnelle und einfache Montage
- nur wenige Einzelteile
- eigene Systemstatik



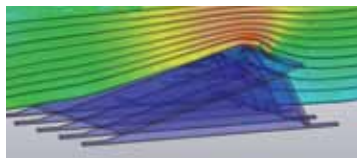
Das Flächenpotential vieler Flachdächer kann mit auflastoptimierten Systemen weiter für die Photovoltaik erschlossen werden. Neben den jahrelang bewährten Systemen CompactVario, SolRack, Windsafe, SolTube usw. ist das System **AluLight** ein weiteres System, mit dem Module – durch vollständig geschlossene Reihen und einem fixen Aufständigungswinkel von 12 Grad - mit minimalen Auflasten auf Flachdächern befestigt werden können. Durch die Kombination verschiedener Maßnahmen wurde hier ein Optimum erreicht.

Die Module werden mit normalen Modulklemmen (Endklemmen) auf den Wannens befestigt.

Beton-Randsteine übernehmen bei diesem System eine dreifache Funktion:

Sie beschweren die Wannens an den richtigen Stellen, verbinden die Wannens untereinander und gewährleisten gleichzeitig eine flächige Einleitung von Drucklasten in die Dachoberfläche.

Durch die Verwendung bauartzugelassener Aluminium-Werkstoffe wird sowohl eine praktisch unendliche Lebensdauer auch bei hohen UV-Einstrahlungen, als auch eine Akzeptanz bei prüfstatischen Gutachten gewährleistet.



Strömungssimulation



„Spoiler“-Effekt

Art. Nr.	Bezeichnung	Hinweis
165003-001	AluLight B790-890 L1200-2000 330-12 Set	Randkasten (330 mm breit), inkl.: 4x selbstfurchende Schraube 4x Gewindeplatte mit Schraube M8x35 14x Blindniete 4x6 Flachkopf Al-St DIN 7337 ohne Endklemmen
165003-002	AluLight B890-990 L1200-2000 330-12 Set	
165003-003	AluLight B990-1090 L1200-2000 330-12 Set	
165004-001	AluLight B790-890 L1200-1599 600-12 Set	für Modullängen 1200-1599mm, inkl.: 4x selbstfurchende Schraube 4x Gewindeplatte mit Schraube M8x35 18x Blindniete 4x6 Flachkopf Al-St DIN 7337 ohne Endklemmen
165004-002	AluLight B890-990 L1200-1599 600-12 Set	
165004-003	AluLight B990-1090 L1200-1599 600-12 Set	
165001-001	AluLight B790-890 L1600-2000 750-12 Set	für Modullängen 1600-2000mm, inkl.: 4x selbstfurchende Schraube, 4x Gewindeplatte mit Schraube M8x35, 18x Blindniete 4x6 Flachkopf Al-St DIN 7337 ohne Endklemmen
165001-002	AluLight B890-990 L1600-2000 750-12 Set	
165001-003	AluLight B990-1090 L1600-2000 750-12 Set	
169001-001	Windsafe B790-890 L1200-1599 12 Grd	Windsafe für Modullängen 1200-1599, ohne selbstfurchende Schrauben
169001-002	Windsafe B890-990 L1200-1599 12 Grd	
169001-003	Windsafe B990-1090 L1200-1599 12 Grd	
169001-004	Windsafe B790-890 L1600-2000 12 Grd	Windsafe für Modullängen 1600-2000, ohne selbstfurchende Schrauben
169001-005	Windsafe B890-990 L1600-2000 12 Grd	
169001-006	Windsafe B990-1090 L1600-2000 12 Grd	

Beschwerung: Betonblöcke bis ca. 255 x 65 mm Querschnitt

Zur Ermittlung der erforderlichen Ballastierung muss eine Auflasten-Statik erstellt werden. Das Flächengewicht ist abhängig vom tatsächlich realisierten Reihenabstand. Hier findet die Verschattungsberechnung und u.U. die Länge des Beschwerungssteines Berücksichtigung. Um die Dacheindeckung zu schonen, sind optional Bautenschutzmatten in der Breite 1000 mm erhältlich.

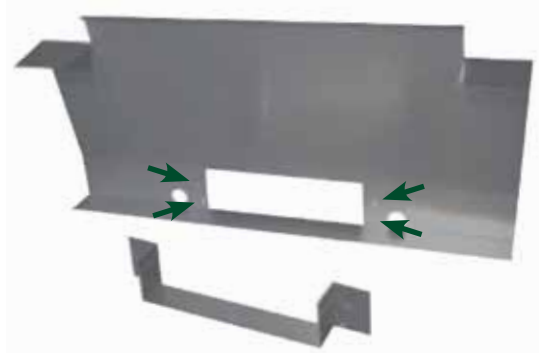
Modulklemmung: Nur für Quermontage, keine Rapid-Klemmen. Die Endklemmen sind in Abhängigkeit zur Rahmenhöhe des gewünschten Moduls zu wählen und sind in den AluLight Sets nicht enthalten. Die Anpassung der Wannens an die jeweiligen Modulgrößen erfolgte nach allgemeinen statischen Optimierungen. Hierbei ist bauseitig zu prüfen ob der vom Modulhersteller vorgeschriebene Klemmbereich des Moduls eingehalten wird.

Auslegung: Bequem mit unserem Autokalkulator (Auflaststatik durch Schletter).

Aufbau: Um in Ihrem Interesse die Transportkosten so niedrig wie möglich zu halten, wird AluLight in einzelnen Blechformteilen ausgeliefert. Diese können auf der Baustelle in wenigen Handgriffen zu einer AluLight Wanne zusammengesetzt werden. Sie benötigen zur Montage lediglich eine Nietzange oder ein vergleichbares Werkzeug.



- 1 Steinverstärkung an der unteren und oberen Zarge befestigen (8 Nieten).



- 2 Beide Seitenteile an der Vorder- und Rückseite an der oberen Zarge befestigen (4 Nieten).



- 3 Beide Seitenteile an der unteren Zarge befestigen (6 Nieten).



- 4 WindSafe für AluLight mit je 2 selbstfurchenden Schrauben an der Rückseite einer AluLight-Wanne befestigen. Dadurch wird die Stabilität der Wanne weiter erhöht.

Technische Daten

Material	Alu Light- Wanne AlMg3 Befestigungselemente: Blindniete für Alu Light- Wanne AlMg3, Inbusschraube für Modulklemmen VA 1.4301, Gewindeplatte 30x30mm VA 1.4301
Statik	Statische Berechnung gemäß den aktuellen länderspezifischen Normen (in Deutschland DIN1055 und EC1). Statik-Anlagen zu Dimensionierung der Anzahl der erforderlichen Befestigungspunkte, basierend auf statischer Berechnung. Beachten Sie in jedem Falle die Hinweise zur Statik! In den allgemeinen Statik-Anlagen ist der Nachweis der Haltekraft des Daches an der Unterkonstruktion nicht enthalten!
Kalkulation	Kalkulation bzw. Bestellung z.B. mit unserer Autokalkulator-Software

Alle Systempreise bequem und schnell mit unserem Autokalkulator!
Weitere Informationen und Garantieerklärung unter: www.schletter.de